

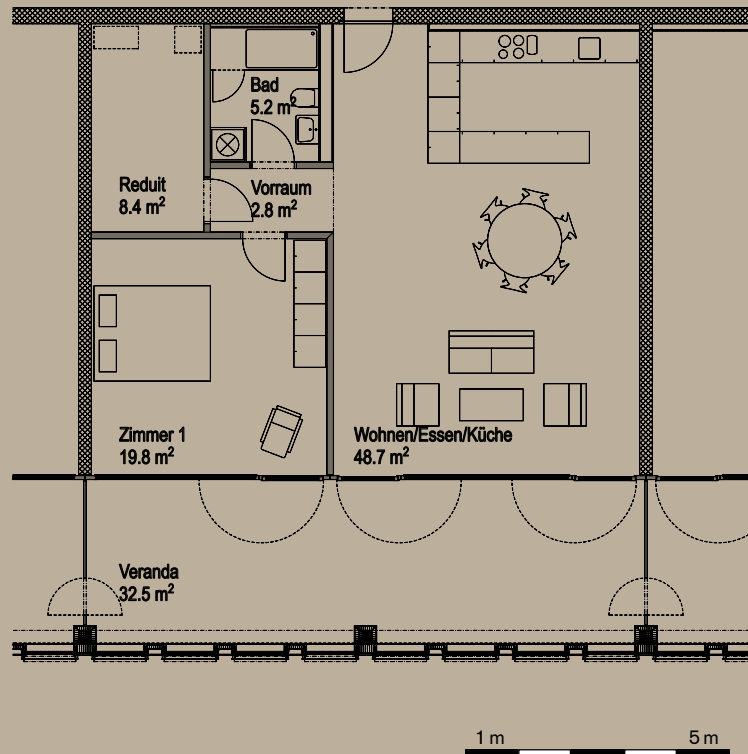


OBJEKTADRESSE

Dornacherstrasse 26–28
4500 Solothurn

2.5-ZIMMER-WOHNUNG TYP G3

Bestechendes Design, hoher Ausbaustandard, clever konzipierte Details: Wer diese Charakteristiken schätzt, fühlt sich hier als Bewohner so richtig wohl. In den beiden obersten Geschossen des perron1 ergänzt sich auf raffinierte Art, was anderorts als gegensätzlich betrachtet werden mag, nämlich stilvolle Privatsphäre und eine quicklebendig-urbane Umgebung. Hinzu kommt, dass der hohe Grad an Wohnkomfort mit erstaunlich fairen Mietpreisen einhergeht.



Anzahl Zimmer	2.5
Wohnungstyp	Etagenwohnung (Südseite)
Etage	3. Obergeschoss
Wohnfläche	84.9 m ²
Veranda	32.5 m ²